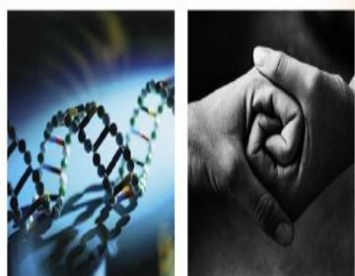


VISNOVA

START LIVING AGAIN

Insieme contro la SLA



Prendersi cura di chi si prende cura

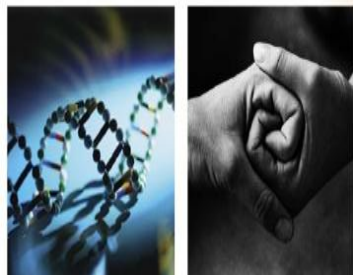
Dott.ssa Pina Panico
psicologa, psicoterapeuta





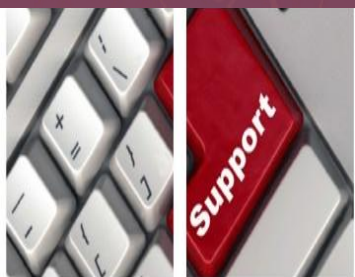
CAREGIVER

membro della famiglia che si occupa più attivamente di offrire assistenza al congiunto malato e che costituisce il punto di riferimento principale per il paziente .



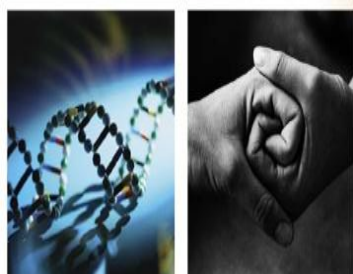
Modello d'intervento

- Primo contatto telefonico e visita domiciliare;
- Riunioni d'equipe ed elaborazione di un Piano di Intervento Personalizzato assistenziale personalizzato;
- Incontri formativi e informativi con gli operatori domiciliari;



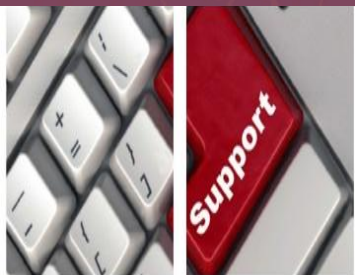
Modello d'intervento

- Incontri di valutazione e sostegno psicologico per gli utenti che hanno aderito al servizio.



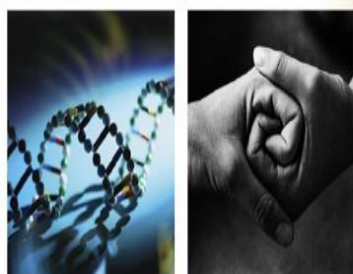
BURDEN DEL CAREGIVER

Il **Burden del caregiver familiare** è quindi il “carico”, il “fardello”, il “peso”, psicologico e fisico che influisce negativamente sulla **salute** del caregiver e sull’assistenza al familiare malato.



Burden caregiver

sexo	età	burden oggettivo	burden fisico	burden evoluti VO	burden sociale	burden emoti VO
f	78	max	medio	basso	min	min
f	41	max	max	max	medio	basso
f	52	max	medio	medio	medio	basso
m	63	max	medio	medio	medio	min



Conseguenze della patologia sulla vita familiare

- Il peso della assistenza ha portato a definire la malattia come una “malattia familiare” (naturalmente in senso psicologico e non dal punto di vista della trasmissibilità della patologia).
- La famiglia è coinvolta in modo totale, forte e in alcuni momenti anche drammatico.
- Non vi è proporzionalità lineare tra la gravità del caso e la pesantezza della sua assistenza

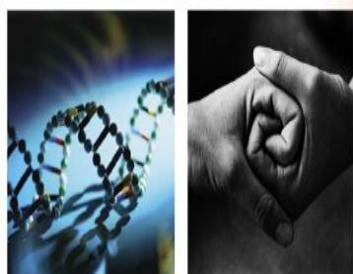
Conseguenze della patologia sulla vita familiare

- Modificazione della routine familiare (ritmi, gestione vita quotidiana, necessità di sostenere, sostituire, assistere e controllare).
- Modificazione delle relazioni sociali: la famiglia potrebbe tendere alla chiusura, con diminuzione delle relazioni sociali.



Conseguenze individuali per il caregiver

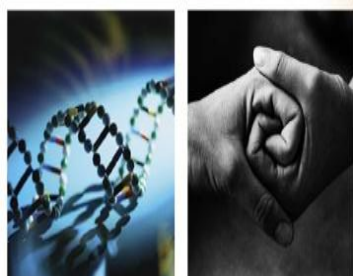
- una riduzione del tempo libero e dei tempi di riposo;
- difficoltà sul piano lavorativo, finanziario, di carriera;
- In alcuni casi anche i figli possono essere sovraccaricati come assistenti alla cura, oppure equidistribuzione del carico assistenziale con aumento della solidarietà intergenerazionale





Conseguenze individuali per il caregiver

- Sono evidenti le conseguenze dello stress dell'assistenza a livello psicologico e psicopatologico.
- 1/3 dei familiari manifesta grave ansia o depressione, senso di impotenza, assenza di speranza;
- frequenti manifestazioni psicosomatiche, insonnia, astenia, cefalea.



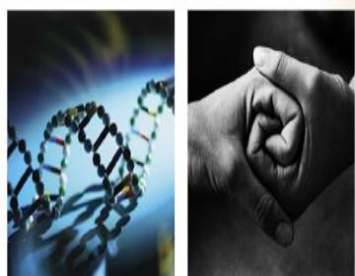
Intervento psicologico

- Valutazione psicologica del caregiver;
- Sostegno al caregiver;
- Sostegno alla famiglia;
- Formazione ed informazione;
- Gestione del lutto;

VISNOVA

START LIVING AGAIN

Insieme contro la SLA



PROGETTO VISNOVA

Si è fatto in modo di prendersi cura di chi ogni giorno si prende cura del proprio familiare.

